



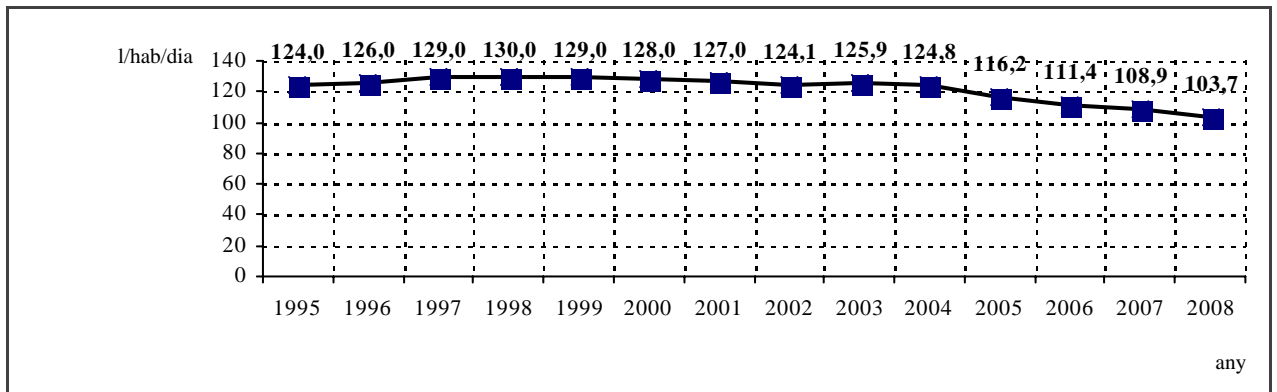
SISTEMA D'INDICADORS GRÀFIQUES D'EVOLUCIÓ DELS VALORS

INDICADORS DEL VECTOR: AIGUA

I-1 CONSUM D'AIGUA D'ÚS DOMÈSTIC

Definició: Volum d'aigua domèstica de la xarxa consumida diàriament respecte al padró d'habitants (cens a 1 de gener).

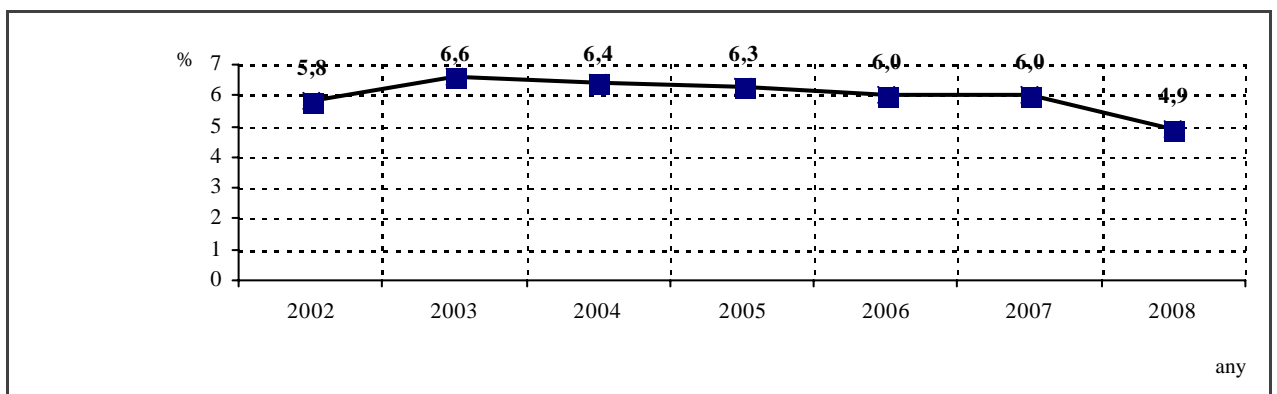
Tendència desitjada: Manteniment-Disminució



I-1 (1) PERCENTATGE D'ABONATS DOMÈSTICS QUE SUPEREN EL DOBLE DEL CONSUM DE L'AIGUA MITJÀ DE LA CIUTAT

Definició:

Tendència desitjada: Disminució



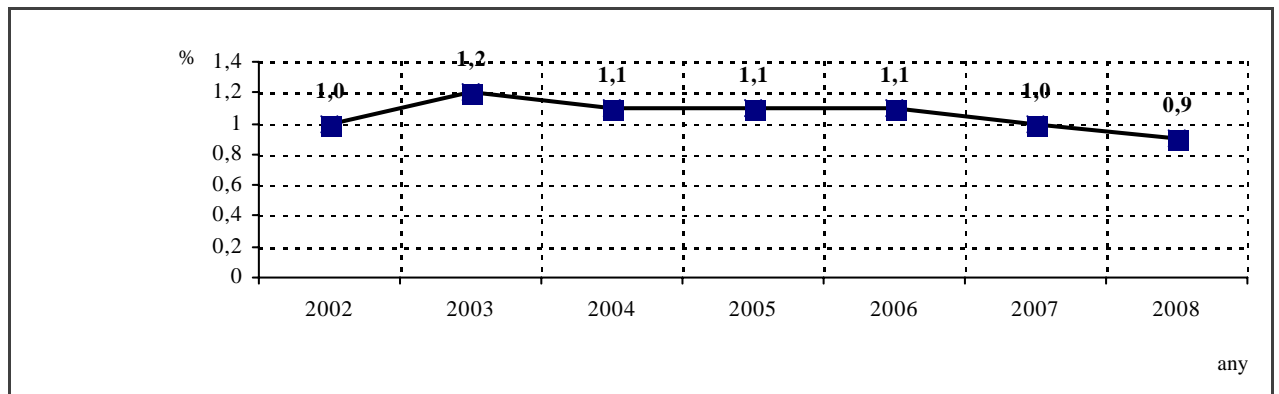
SISTEMA D'INDICADORS GRÀFIQUES D'EVOLUCIÓ DELS VALORS

INDICADORS DEL VECTOR: AIGUA

I-1 (2) PERCENTATGE D'ABONATS DOMÈSTICS QUE SUPEREN EL TRIPLE DEL CONSUM DE L'AIGUA MITJÀ DE LA CIUTAT

Definició:

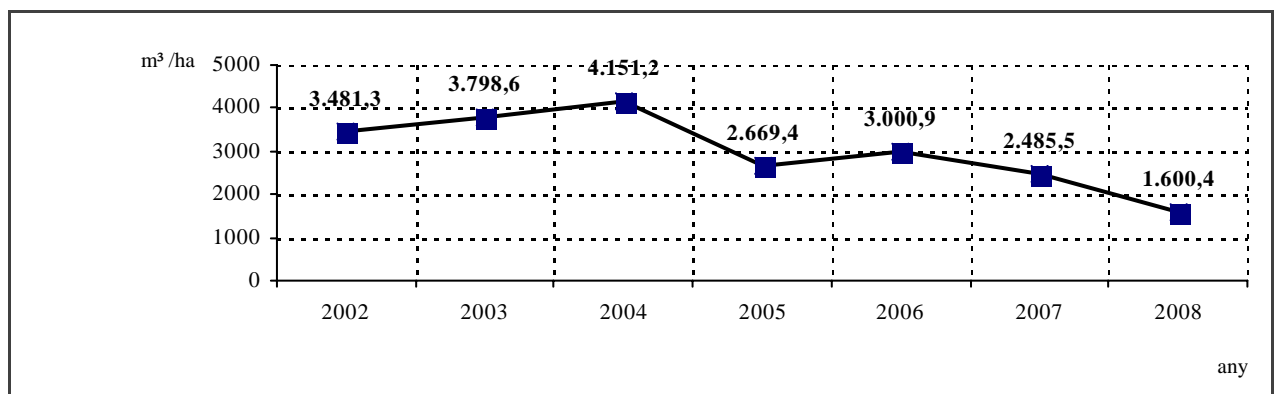
Tendència desitjada: Disminució



I-2 EFICIÈNCIA EN EL REG MUNICIPAL

Definició: Volum anual d'aigua de la xarxa destinada al reg municipal per hectàrea de zona ajardinada de la ciutat.

Tendència desitjada: Manteniment-Disminució



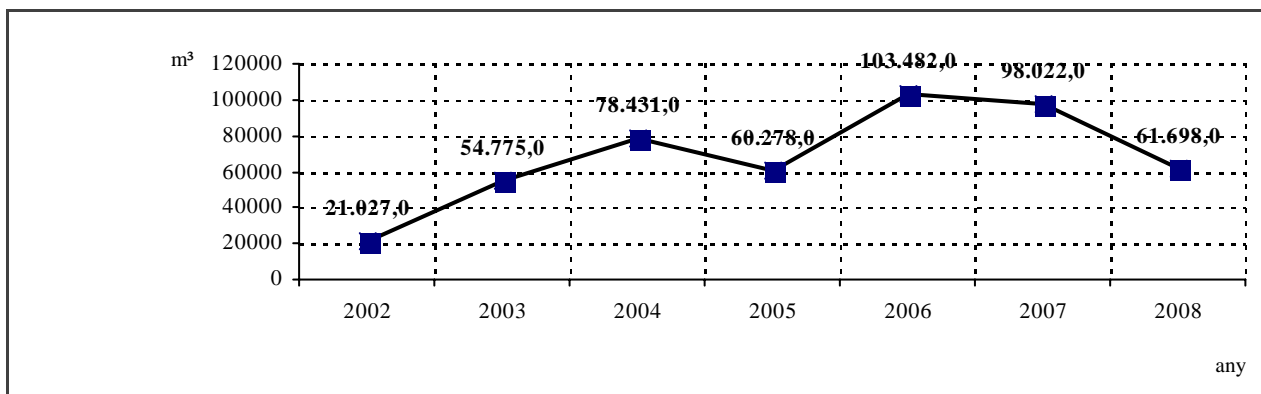
SISTEMA D'INDICADORS GRÀFIQUES D'EVOLUCIÓ DELS VALORS

INDICADORS DEL VECTOR: AIGUA

I-2 (1) VOLUM D'AIGUA ANUAL PROCEDENT DE LA XARXA DE POUS PROPIS DE LA CIUTAT QUE S'UTILITZA PER AL REG

Definició:

Tendència desitjada: Augment



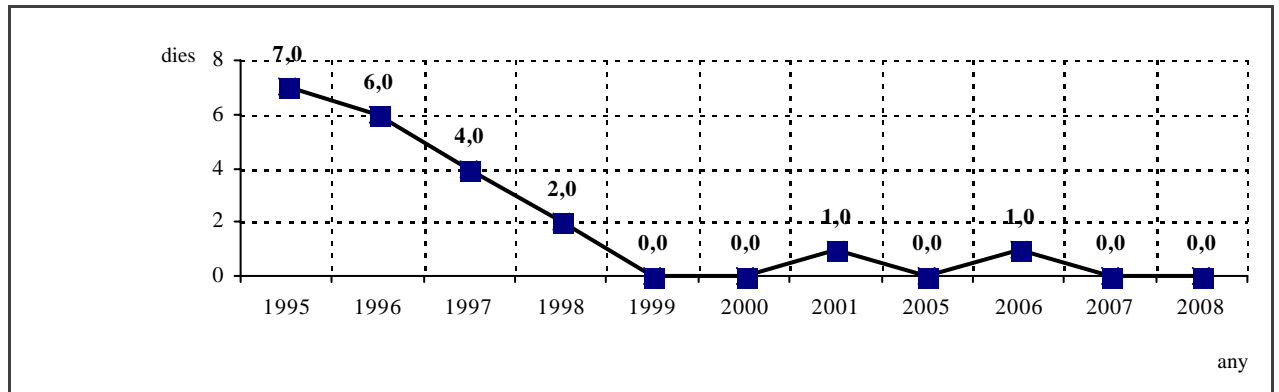
SISTEMA D'INDICADORS GRÀFIQUES D'EVOLUCIÓ DELS VALORS

INDICADORS DEL VECTOR: ATMOSFERA

I-3 NIVELL D'OZÓ

Definició: Nombre de dies a l'any en els quals s'assoleixen concentracions horàries d'ozó superiors a $180 \mu\text{g}/\text{m}^3$, que corresponen al nivell d'informació a la població.

Tendència desitjada: Disminució fins a 0 dies



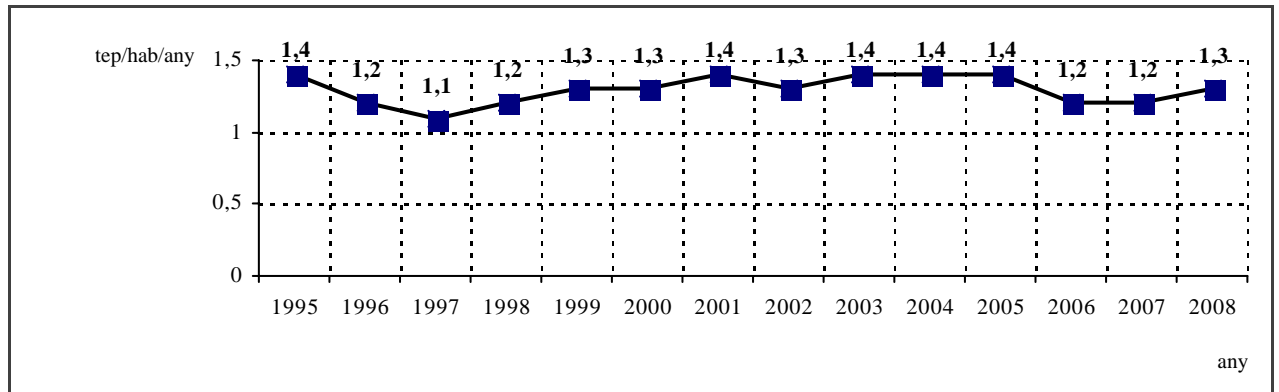
SISTEMA D'INDICADORS GRÀFIQUES D'EVOLUCIÓ DELS VALORS

INDICADORS DEL VECTOR: ENERGIA

I-5 ÍNDEX DE CONSUM TOTAL D'ENERGIA

Definició: Consum total anual d'energia al municipi distribuït entre el nombre d'habitants. Inclou el consum del sector domèstic i serveis, industrial, municipal i l'associat als transports.

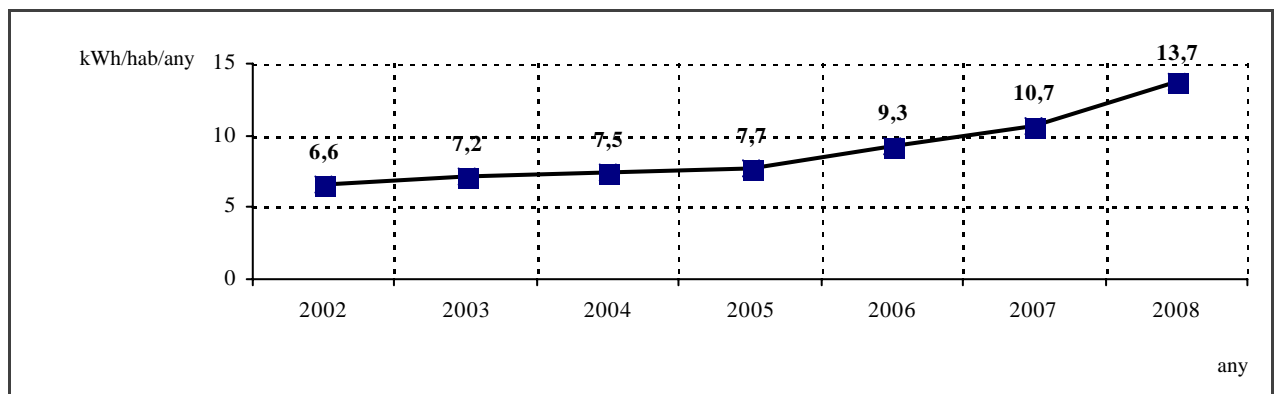
Tendència desitjada: Disminució



I-6 PRODUCCIÓ LOCAL D'ENERGIES RENOVABLES

Definició: Producció local d'energia provinent de fonts renovables per habitant i any.

Tendència desitjada: Augment



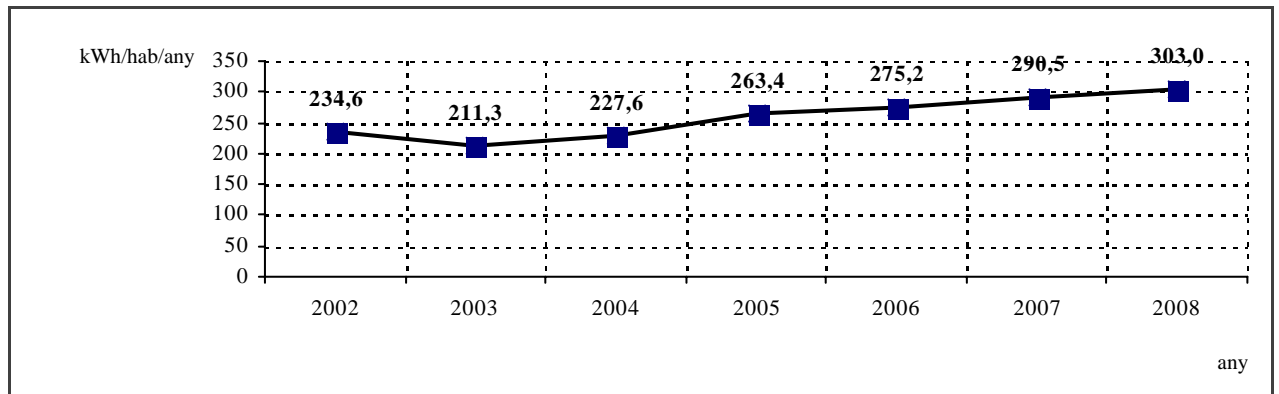
SISTEMA D'INDICADORS GRÀFIQUES D'EVOLUCIÓ DELS VALORS

INDICADORS DEL VECTOR: ENERGIA

I-7 VALORITZACIÓ ENERGÈTICA

Definició: Producció local d'energia provinent de la valorització energètica per habitant i any.

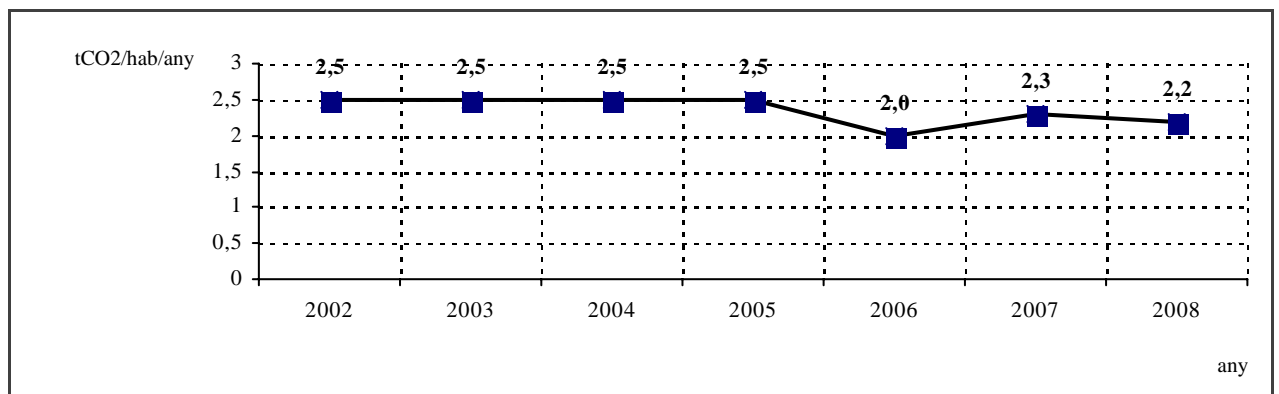
Tendència desitjada: Augment



I-8a CONTRIBUCIÓ DE MATARÓ A L'EFECTE HIVERNACLE (CO2)

Definició: Quantitat anual d'emissió a l'atmosfera de gasos que provoquen l'efecte hivernacle, en relació al nombre d'habitants.

Tendència desitjada: Disminució



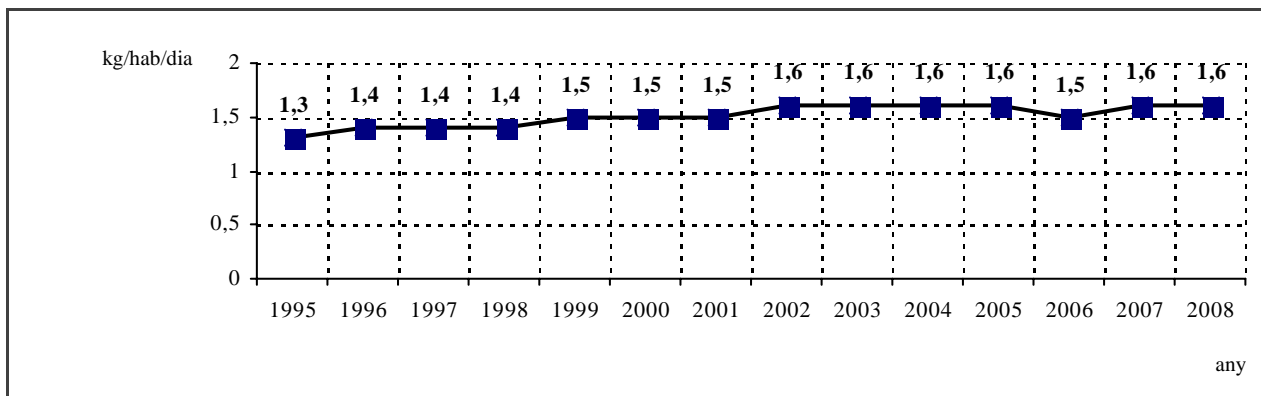
SISTEMA D'INDICADORS GRÀFIQUES D'EVOLUCIÓ DELS VALORS

INDICADORS DEL VECTOR: RESIDUS

I-9 PRODUCCIÓ DE RESIDUS SÒLIDS URBANS

Definició: Producció diària de deixalles generades en l'àmbit domèstic respecte al padró d'habitants.

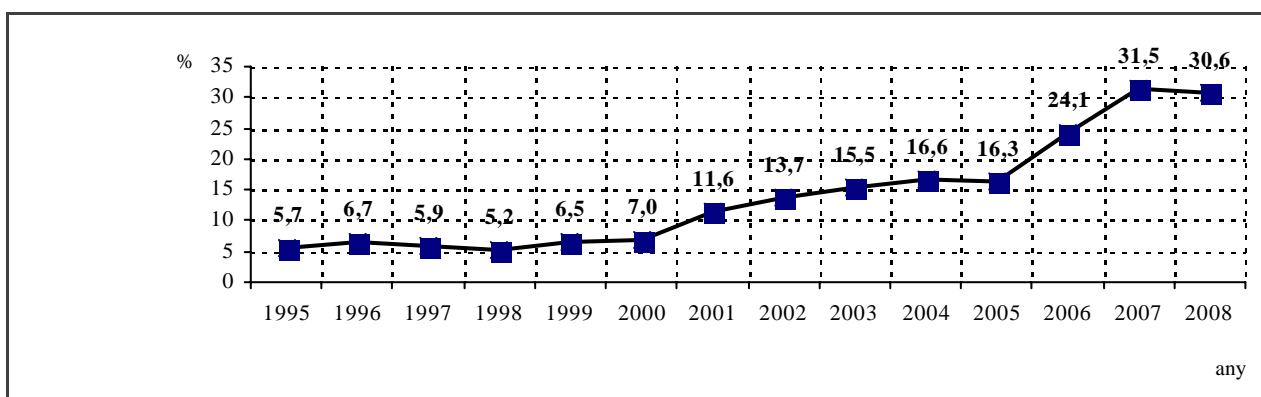
Tendència desitjada: Disminució



I-10 RESIDUS SÒLIDS URBANS REUTILITZATS O RECICLATS

Definició: Percentatge de residus sòlids urbans reutilitzats o reciclats respecte a la quantitat total de residus sòlids urbans generats al municipi.

Tendència desitjada: Augment



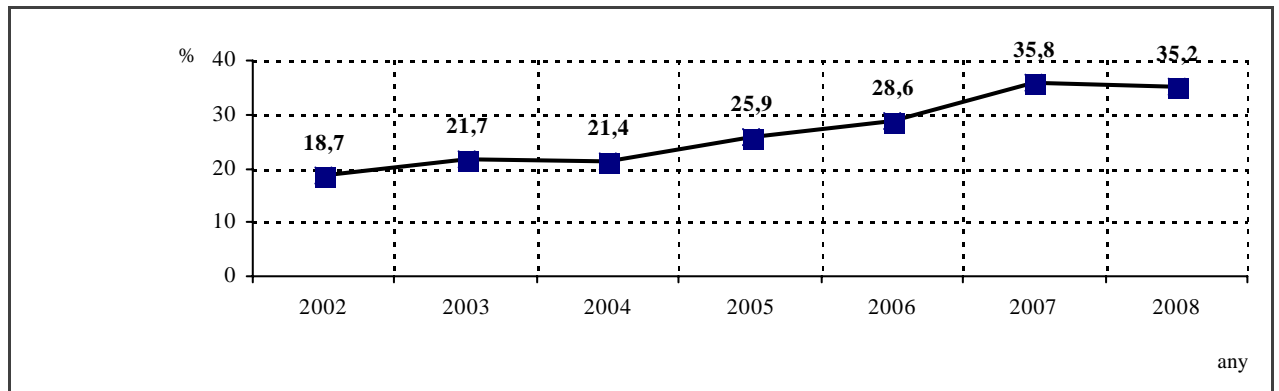
SISTEMA D'INDICADORS GRÀFIQUES D'EVOLUCIÓ DELS VALORS

INDICADORS DEL VECTOR: RESIDUS

I-10 (1) PERCENTATGE DE RESIDUS RECOLLITS SELECTIVAMENT (A LES DEIXALLERIES, LES ÀREES D'APORTACIÓ I ALTRES CIRCUITS ESPECÍFICS) RESPECTE EL TOTAL DE RESIDUS DOMÈSTICS GENERATS

Definició:

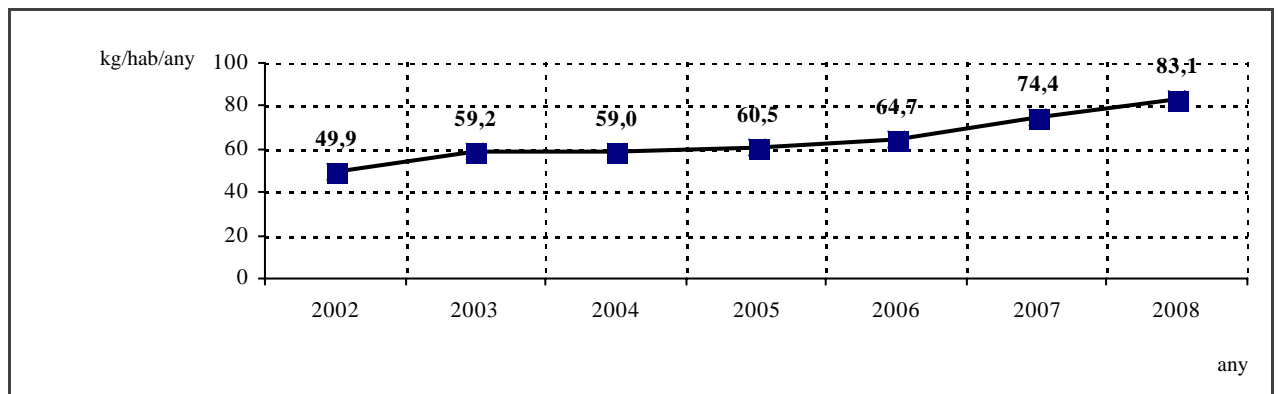
Tendència desitjada: Augment



I-11 APORTACIÓ DE MATERIALS A LES DEIXALLERIES MUNICIPALS

Definició: Quantitat anual de material aportat i gestionat a les deixalleries respecte el total de població del municipi.

Tendència desitjada: Augment



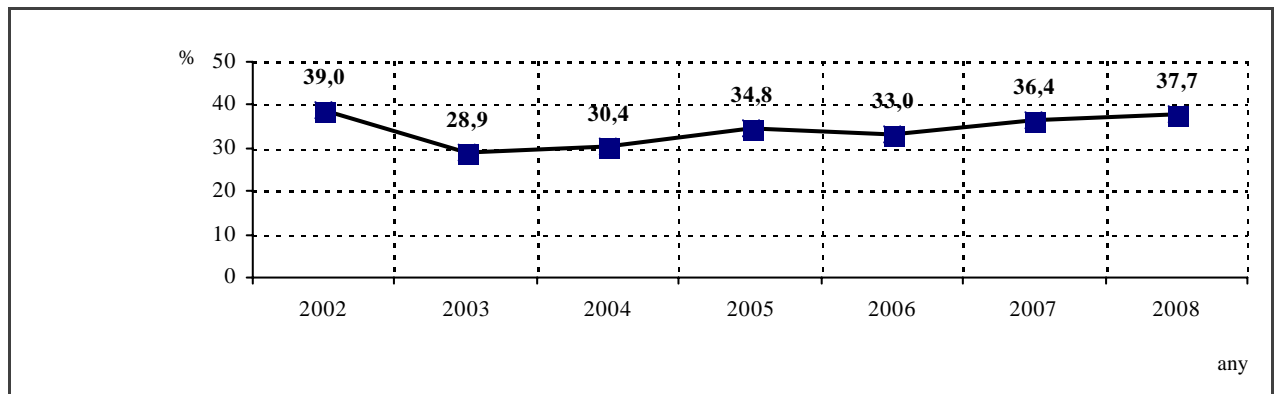
SISTEMA D'INDICADORS GRÀFIQUES D'EVOLUCIÓ DELS VALORS

INDICADORS DEL VECTOR: RESIDUS

I-11 (1) PERCENTATGE D'ENTRADES A LA DEIXALLERIA PER PART DELS CIUTADANS RESPECTE EL TOTAL D'ENTRADES A LA INSTAL·LACIÓ

Definició:

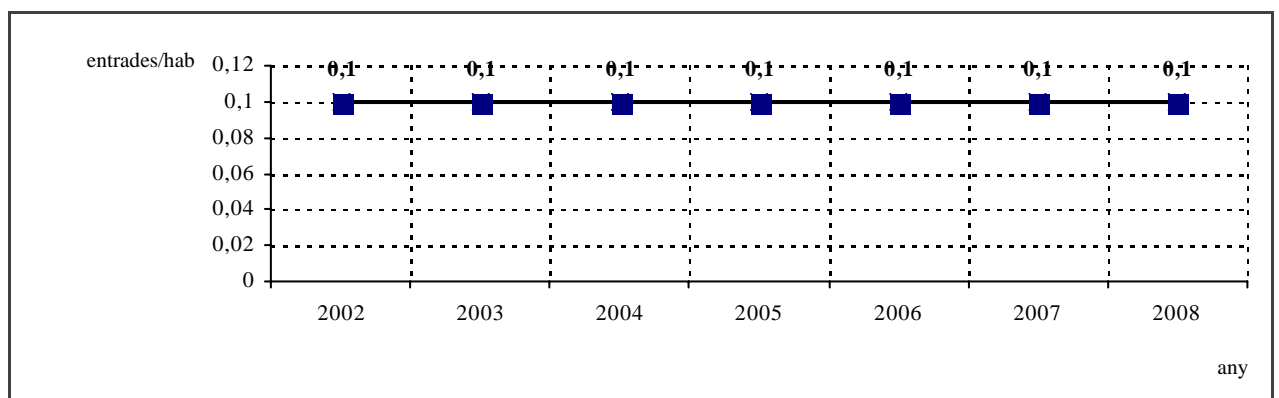
Tendència desitjada: Augment



I-11 (2) NOMBRE D'ENTRADES A LA DEIXALLERIA PER PART DELS CIUTADANS RESPECTE EL TOTAL DE POBLACIÓ DEL MUNICIPI

Definició:

Tendència desitjada: Augment



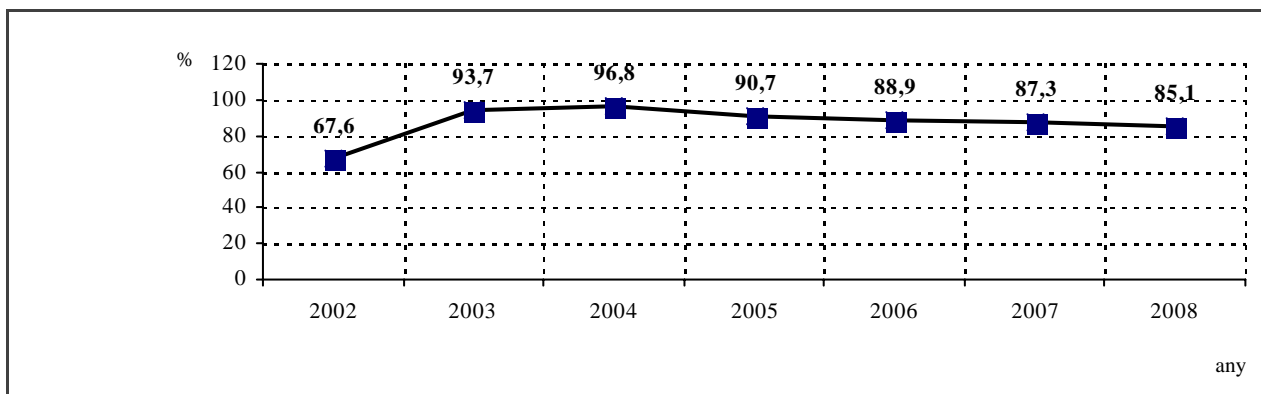
SISTEMA D'INDICADORS GRÀFIQUES D'EVOLUCIÓ DELS VALORS

INDICADORS DEL VECTOR: RESIDUS

I-11 (3) PERCENTATGE DE RESIDUS QUE UN COP ENTRATS A LA DEIXALLERIA ES PORTEN A RECUPERADORS

Definició:

Tendència desitjada: Augment



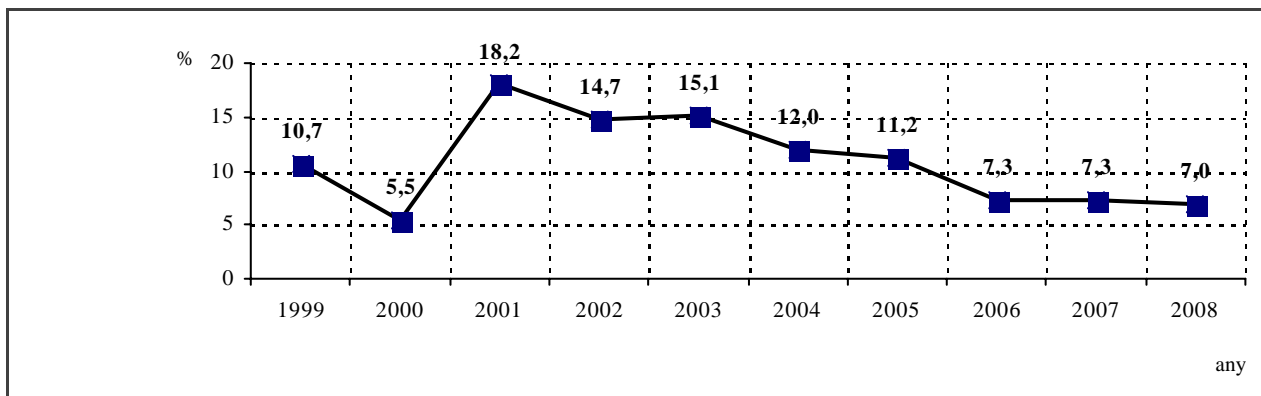
SISTEMA D'INDICADORS GRÀFIQUES D'EVOLUCIÓ DELS VALORS

INDICADORS DEL VECTOR: SOROLL

I-12 SOROLL CAUSAT PELS VEHICLES

Definició: Percentatge de vehicles inspeccionats que incompleixen la normativa vigent.

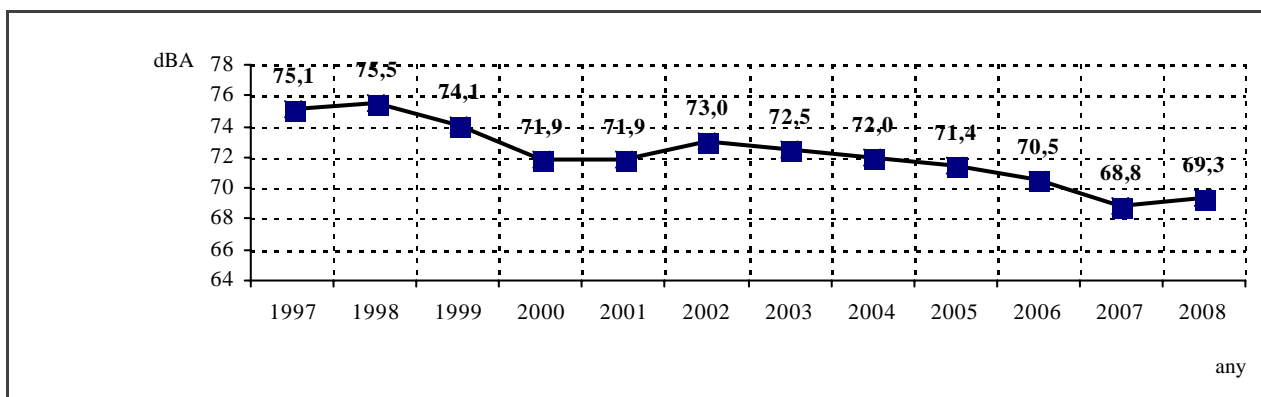
Tendència desitjada: Disminució fins al 0%



I-13 NIVELLS DE SOROLL EN VIALS MOLT TRANSITATS

Definició: Mitjana dels nivells sonors diürns –mesurats en dBA- en diferents punts de la xarxa viària que han estat detectats com a conflictius en el període base per l'Auditoria o detectats com a indrets de nivells elevats de soroll en els mapes acústics que s'elaboren periòdicament.

Tendència desitjada: Disminució fins a 65 dBA



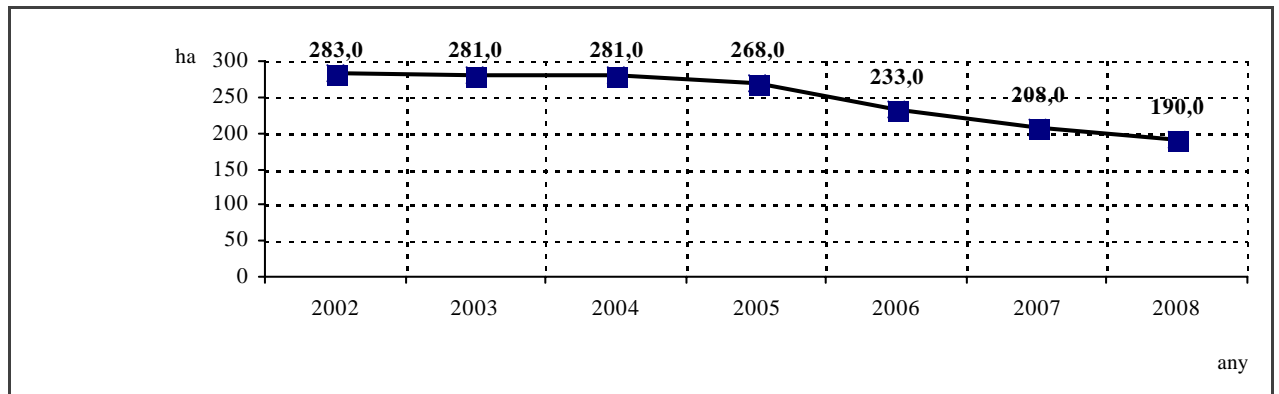
SISTEMA D'INDICADORS GRÀFIQUES D'EVOLUCIÓ DELS VALORS

INDICADORS DEL VECTOR: SISTEMES NATURALS

I-14 SUPERFÍCIE DE CONREUS I PASTURES

Definició: Superfície ocupada per conreus i pastures, expressada en ha.

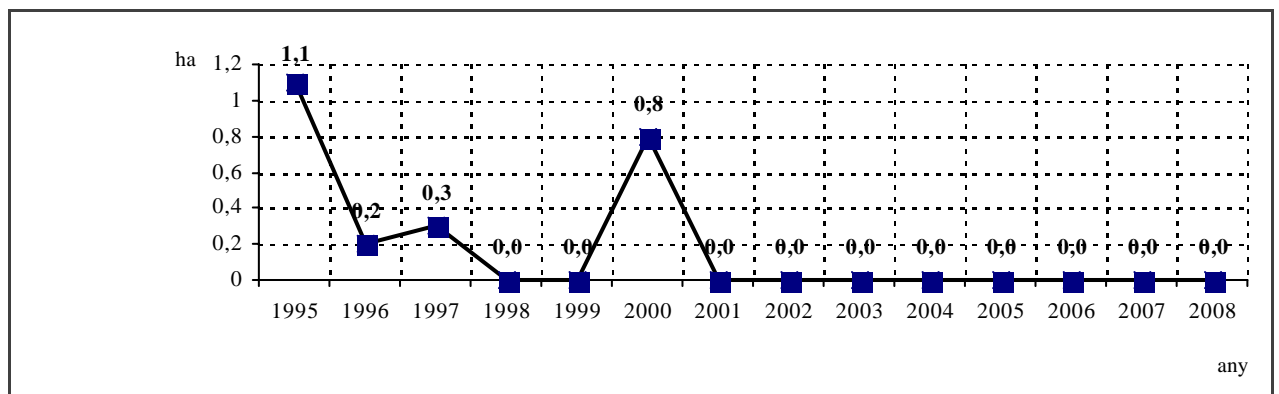
Tendència desitjada: -



I-15 INCENDIS FORESTALS

Definició: Superfície cremada anualment a causa d'incendis forestals.

Tendència desitjada: Disminució fins a 0 ha.



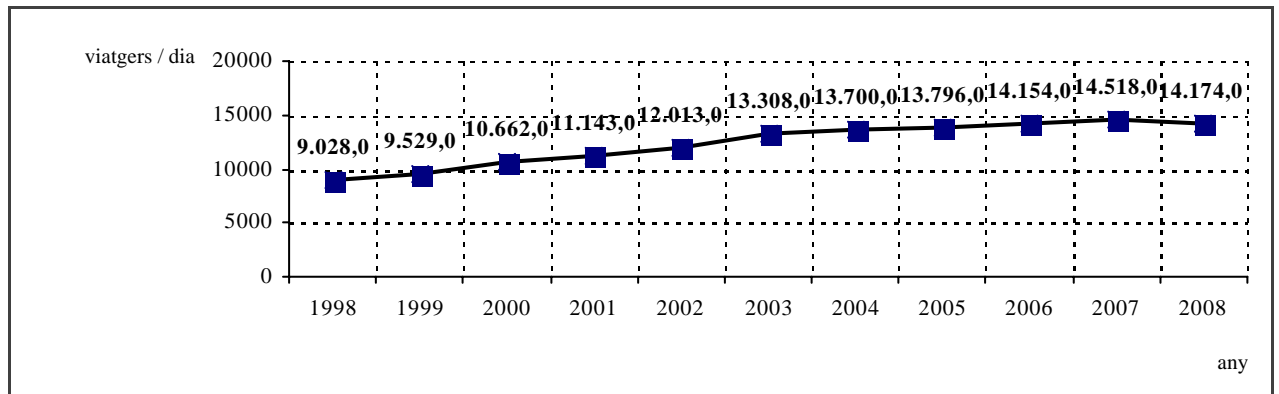
SISTEMA D'INDICADORS GRÀFIQUES D'EVOLUCIÓ DELS VALORS

INDICADORS DEL VECTOR: MOBILITAT I SISTEMA VIARI

I-16 UTILITZACIÓ DEL TRANSPORT PÚBLIC MUNICIPAL

Definició: Mitjana diària del nombre de viatgers anuals del transport públic municipal.

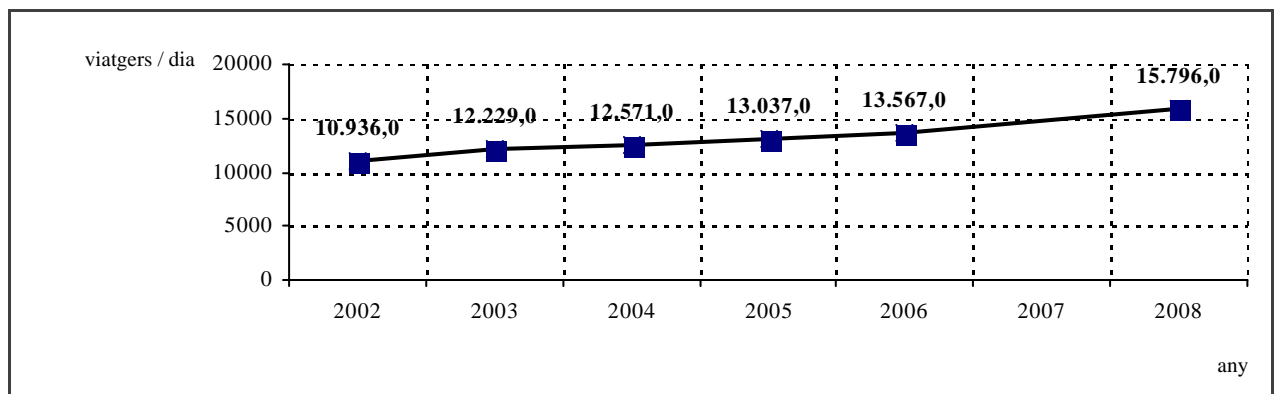
Tendència desitjada: Augment



I-17 UTILITZACIÓ DEL TRANSPORT PÚBLIC INTERMUNICIPAL

Definició: Mitjana diària del nombre de viatgers anuals del transport públic intermunicipal.

Tendència desitjada: Augment



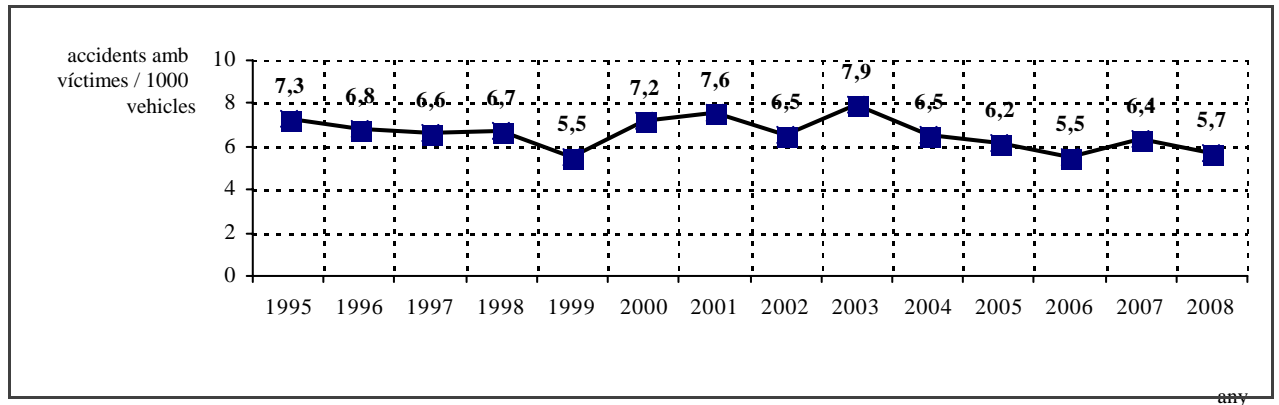
SISTEMA D'INDICADORS GRÀFIQUES D'EVOLUCIÓ DELS VALORS

INDICADORS DEL VECTOR: MOBILITAT I SISTEMA VIARI

I-18 SEGURETAT VIÀRIA

Definició: Nombre total anual d'accidents de trànsit amb víctimes per 1000 vehicles a la zona urbana i travesseres de la xarxa interurbana.

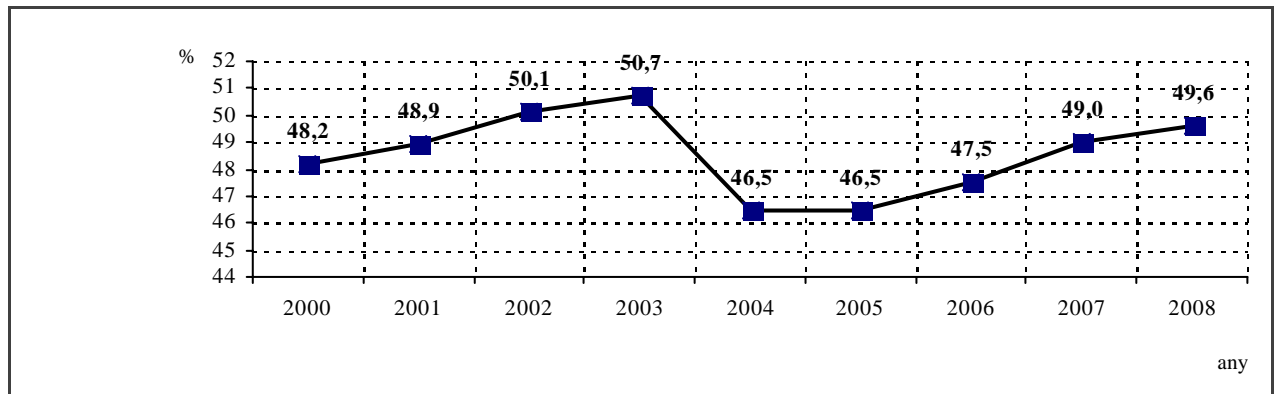
Tendència desitjada: Disminució



I-19 EXTENSIÓ DE LA XARXA DE CARRERS ARBRATS

Definició: Longitud de carrers arbrats en relació a la longitud total de carrers.

Tendència desitjada: Augment



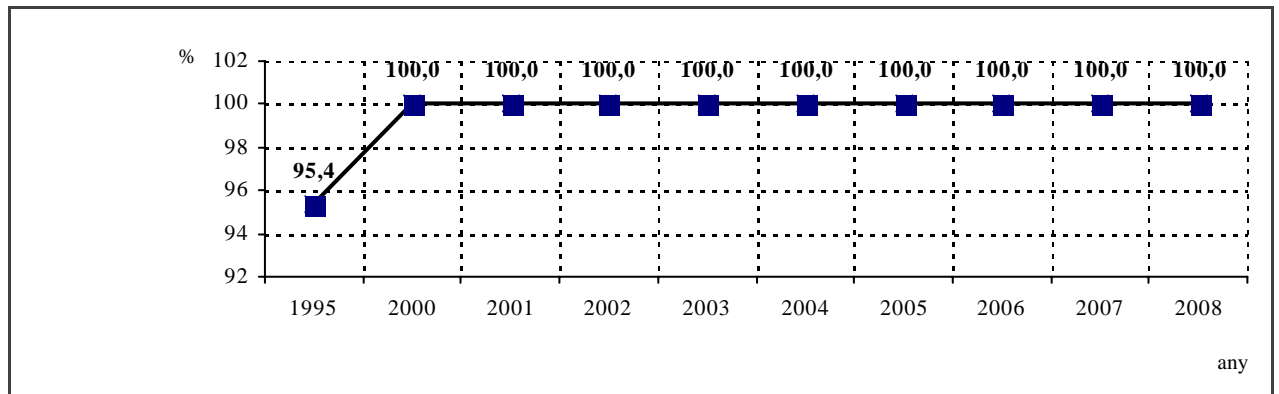
SISTEMA D'INDICADORS GRÀFIQUES D'EVOLUCIÓ DELS VALORS

INDICADORS DEL VECTOR: MOBILITAT I SISTEMA VIARI

I-20 ACCESSIBILITAT DE LES ZONES VERDES

Definició: Percentatge d'habitants que viuen a menys de 400 m d'una zona verda.

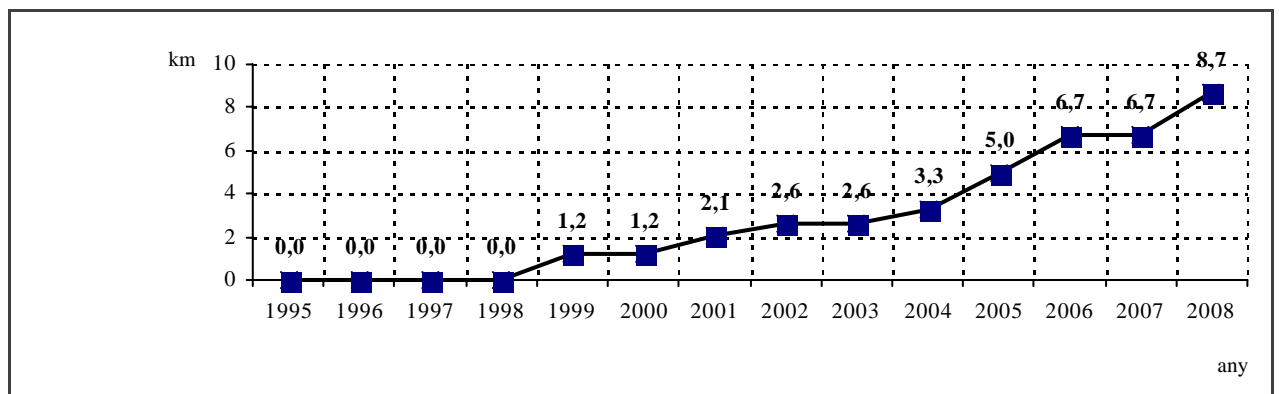
Tendència desitjada: Augment fins al 100%



I-21 RECORREGUTS PER A BICICLETES

Definició: Longitud total de recorreguts que s'hagin condicionat per a bicicletes.

Tendència desitjada: Augment



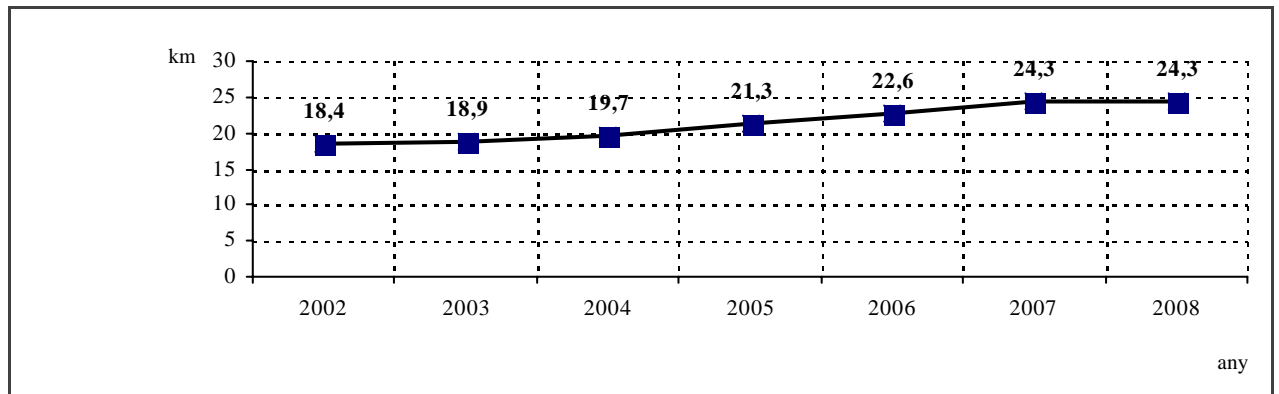
SISTEMA D'INDICADORS GRÀFIQUES D'EVOLUCIÓ DELS VALORS

INDICADORS DEL VECTOR: MOBILITAT I SISTEMA VIARI

I-22 PACIFICACIÓ DEL TRÀNSIT

Definició: Longitud total de vials en els que s'apliquen mesures de pacificació del trànsit.

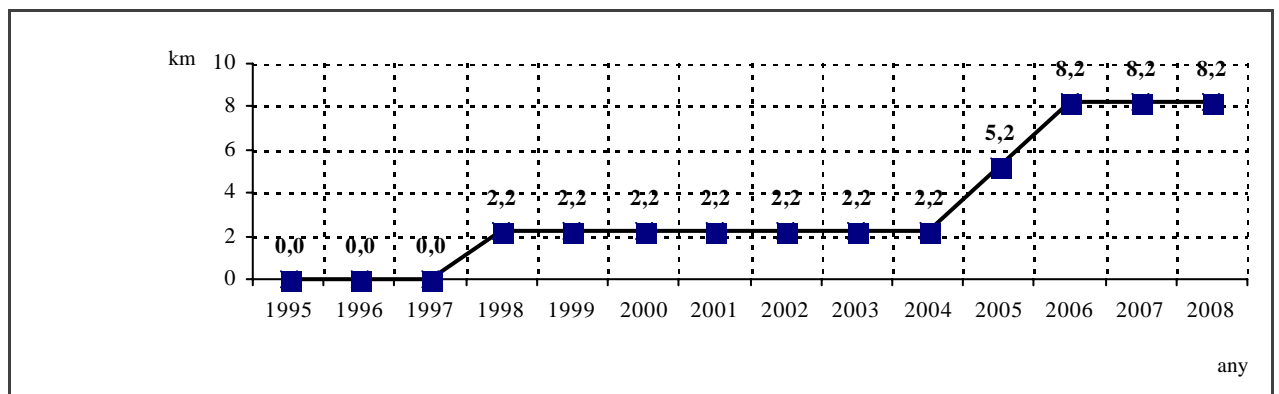
Tendència desitjada: Augment



I-23 RECORREGUTS DE PASSEJADA EN L'ENTORN RURAL

Definició: Longitud total de recorreguts de passejada en l'entorn rural que s'hagin condicionat amb senyalització i informació didàctica.

Tendència desitjada: Augment



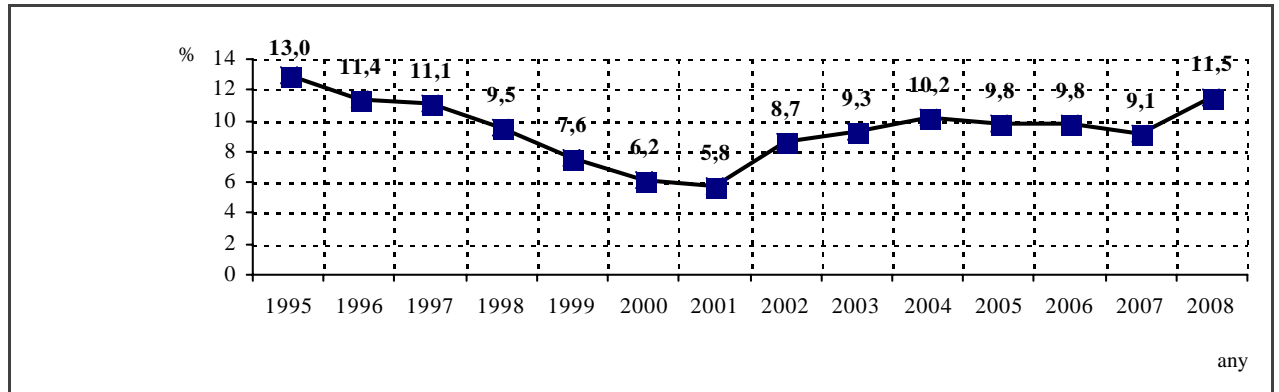
SISTEMA D'INDICADORS GRÀFIQUES D'EVOLUCIÓ DELS VALORS

INDICADORS DEL VECTOR: CIUTAT / SOCIOECONÒMIC

I-24 TAXA D'ATUR

Definició: Percentatge de nombre d'aturats en relació a la població activa.

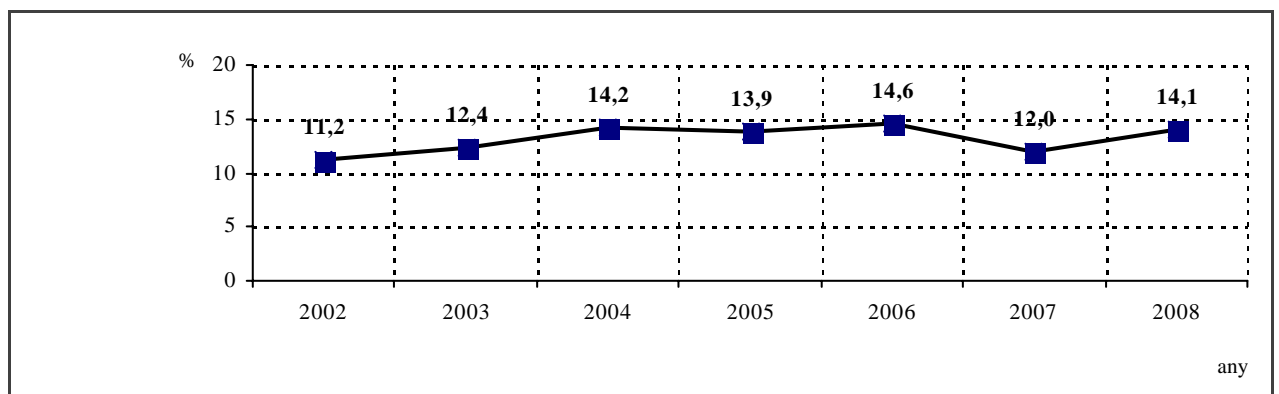
Tendència desitjada: Disminució fins al 0%



I-24 (1) TAXA D'ATUR FEMENÍ, COM A PERCENTATGE DE DONES ATURADES RESPECTE A LA POBLACIÓ ACTIVA FEMENINA

Definició:

Tendència desitjada: Disminució



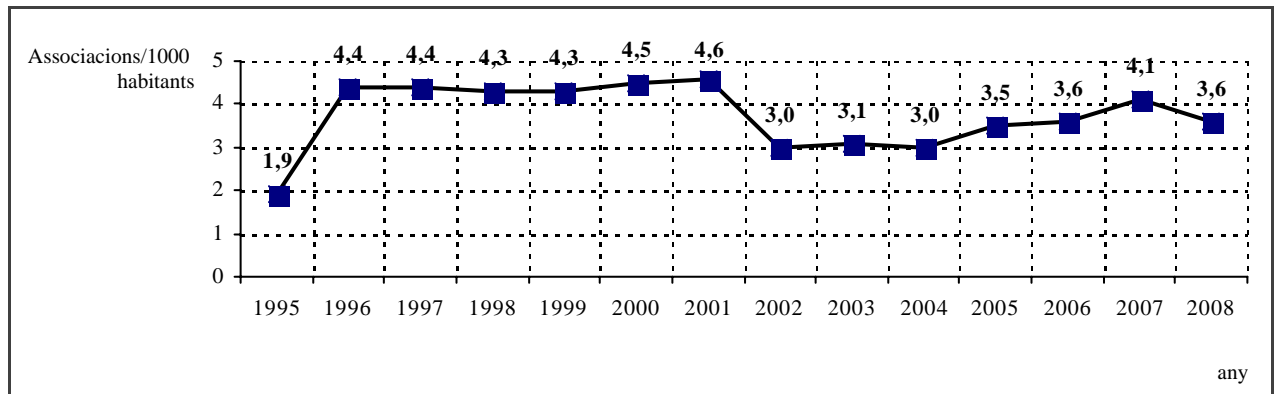
SISTEMA D'INDICADORS GRÀFIQUES D'EVOLUCIÓ DELS VALORS

INDICADORS DEL VECTOR: CIUTAT / SOCIOECONÒMIC

I-25 VITALITAT SOCIAL

Definició: Nombre d'associacions ciutadanes/1000 habitants.

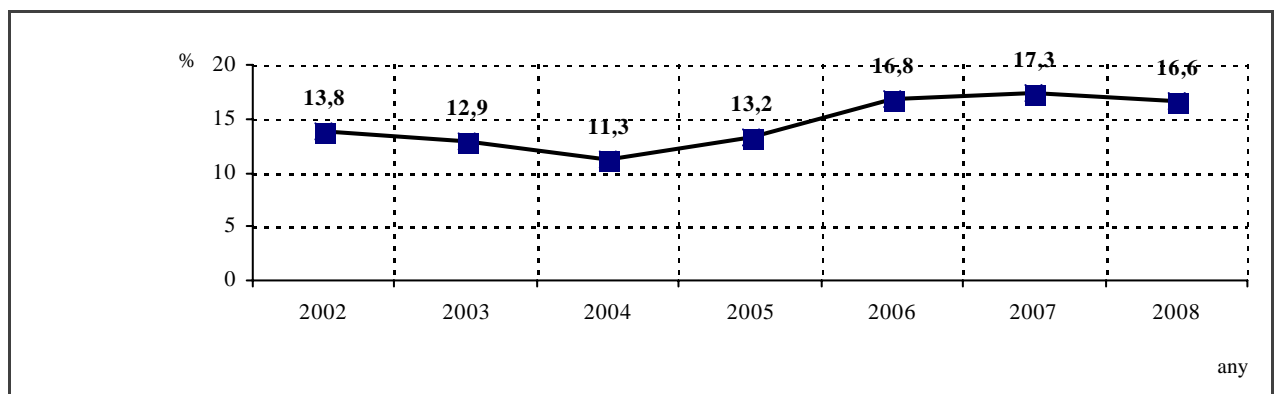
Tendència desitjada: Augment



I-26 ESTABILITAT LABORAL

Definició: Percentatge de la contractació realitzada al municipi que és indefinida.

Tendència desitjada: Augment



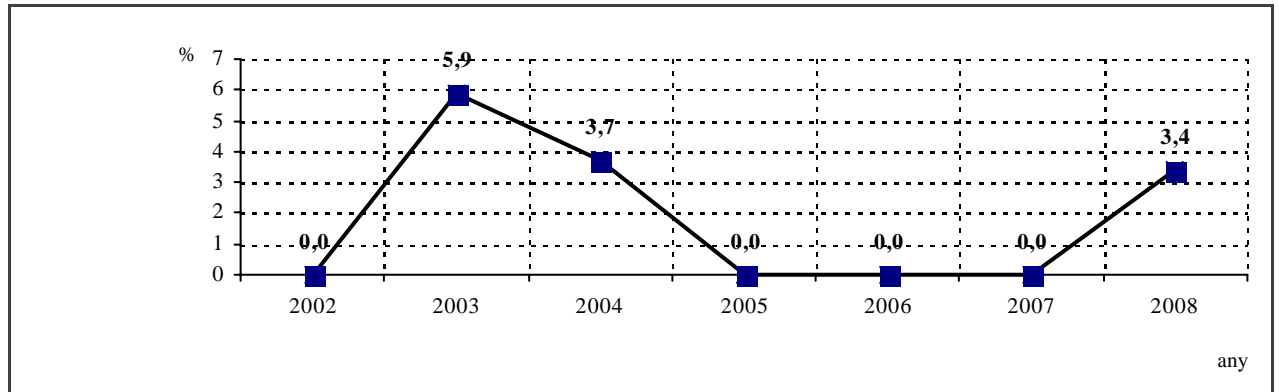
SISTEMA D'INDICADORS GRÀFIQUES D'EVOLUCIÓ DELS VALORS

INDICADORS DEL VECTOR: CIUTAT / SOCIOECONÒMIC

I-27 HABITATGE DE PROTECCIÓ OFICIAL

Definició: Percentatge de nous habitatges que són de protecció oficial.

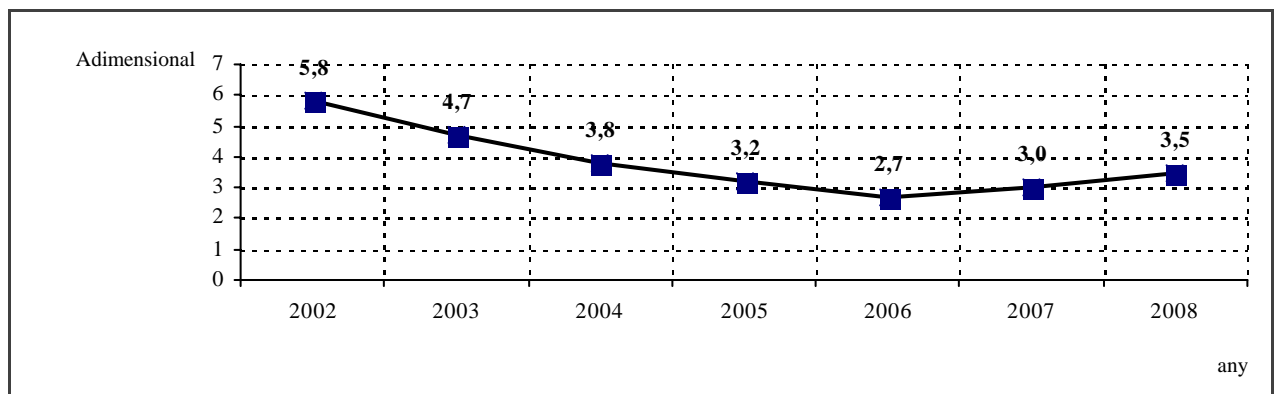
Tendència desitjada: Augment



I-28 ACCESSIBILITAT A L'HABITATGE

Definició: Relació entre la renda disponible per habitant i el preu de l'habitatge.

Tendència desitjada: Augment



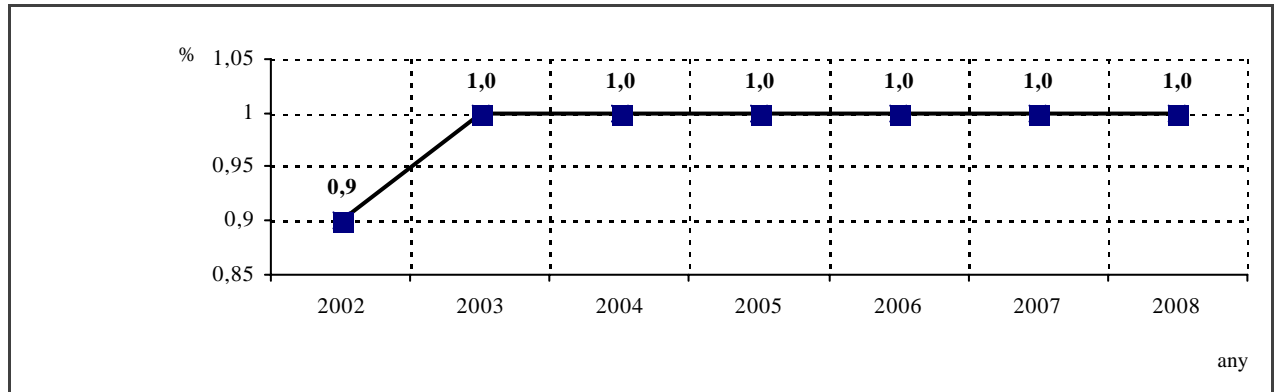
SISTEMA D'INDICADORS GRÀFIQUES D'EVOLUCIÓ DELS VALORS

INDICADORS DEL VECTOR: CIUTAT / SOCIOECONÒMIC

I-29 COOPERACIÓ INTERNACIONAL I SOLIDARITAT

Definició: Percentatge del pressupost municipal dedicat a activitats de cooperació i solidaritat internacional.

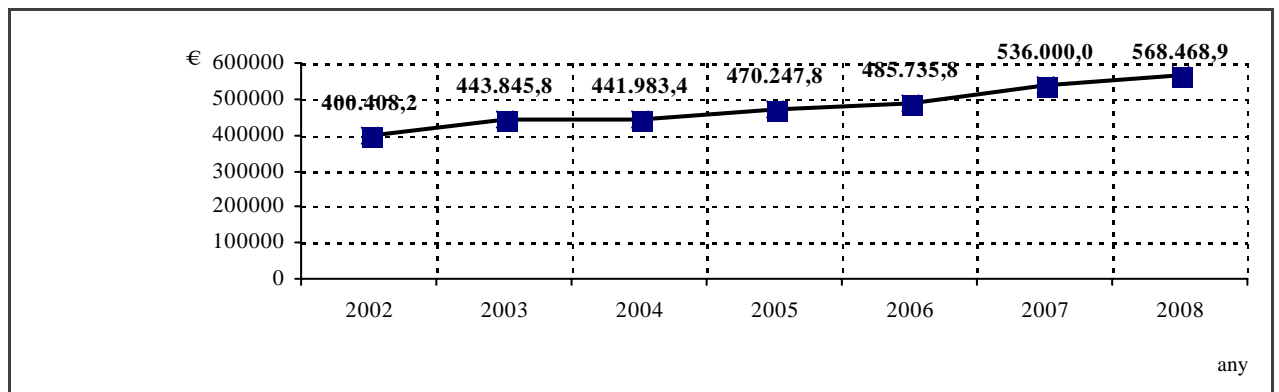
Tendència desitjada: Manteniment-Augment



I-29 (1) QUANTITAT DEL PRESSUPOST MUNICIPAL DESTINADA A SUBVENCIIONS A ENTITATS PER A ACTIVITATS DE COOPERACIÓ INTERNACIONAL

Definició:

Tendència desitjada: Manteniment-Augment



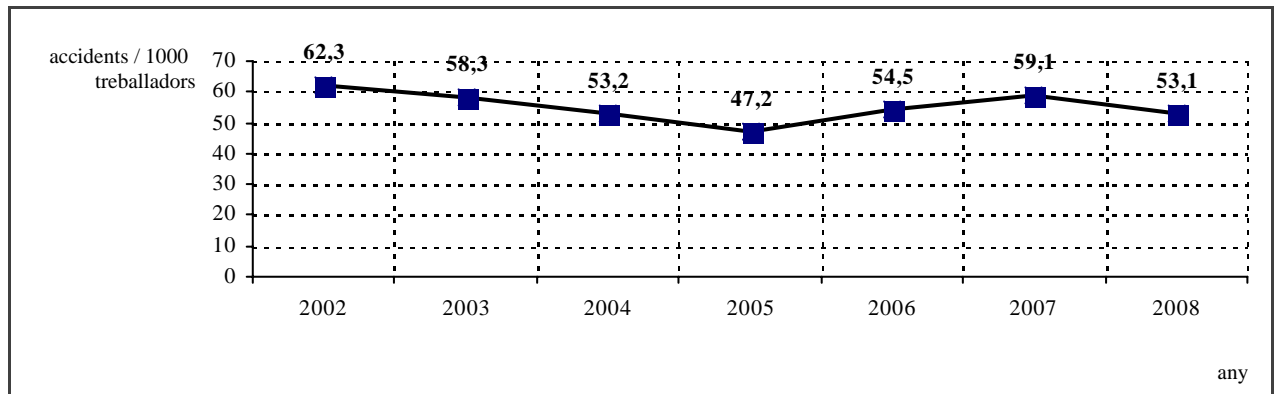
SISTEMA D'INDICADORS GRÀFIQUES D'EVOLUCIÓ DELS VALORS

INDICADORS DEL VECTOR: CIUTAT / SOCIOECONÒMIC

I-30 SALUT LABORAL

Definició: Nombre d'accidents laborals al llarg de l'any per cada 1000 treballadors.

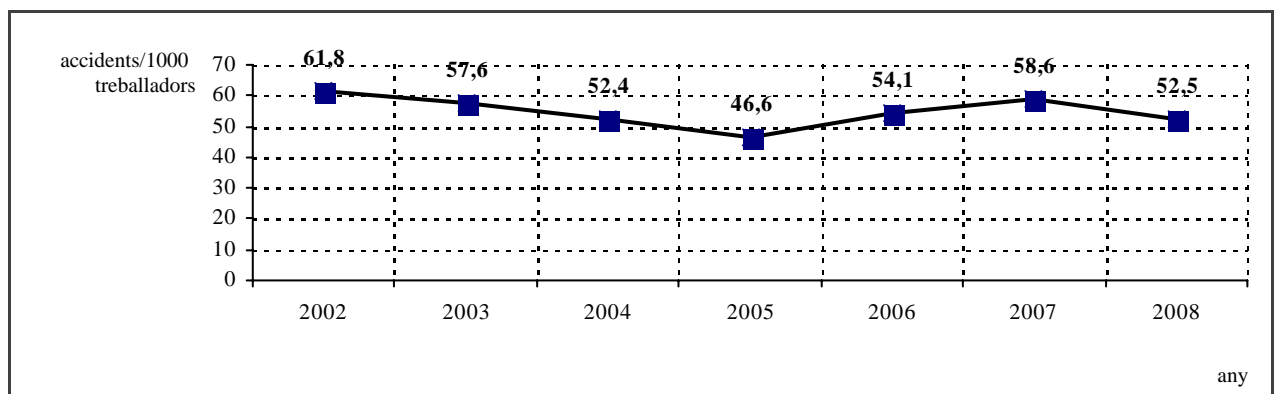
Tendència desitjada: Manteniment-Disminució



I-30 (1) NOMBRE D'ACCIDENTS LLEUS A L'ANY PER CADA 1000 TREBALLADORS

Definició:

Tendència desitjada: Disminució



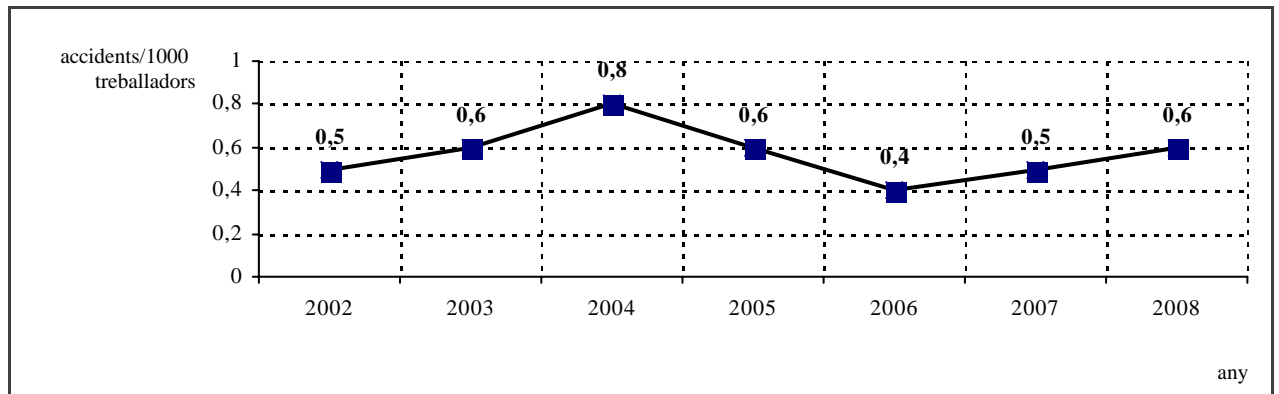
SISTEMA D'INDICADORS GRÀFIQUES D'EVOLUCIÓ DELS VALORS

INDICADORS DEL VECTOR: CIUTAT / SOCIOECONÒMIC

I-30 (2) NOMBRE D'ACCIDENTS GREUS A L'ANY PER CADA 1000 TREBALLADORS

Definició:

Tendència desitjada: Disminució



I-30 (3) NOMBRE D'ACCIDENTS MORTALS A L'ANY PER CADA 1000 TREBALLADORS

Definició:

Tendència desitjada: Disminució

