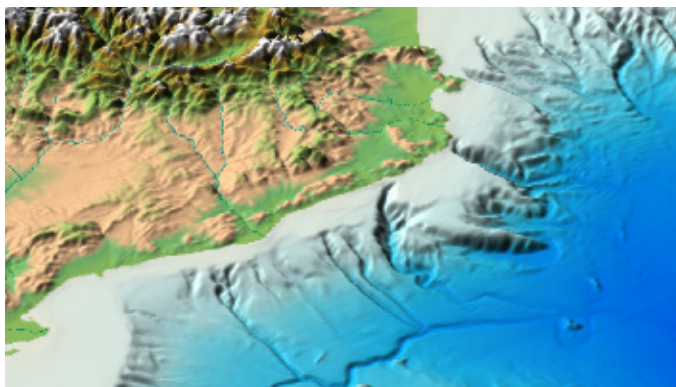


La Custòdia Marina és una estratègia de conservació que intenta generar la responsabilitat dels organismes competencials i dels usuaris del medi marí en la seva conservació i el bon ús dels seus recursos naturals, culturals i paisatgístics.

Les accions de custòdia als Canons del Maresme van dirigides a:

Conservar els seus valors ecològics:

Els canons submarins són unes estructures en forma de vall, de gran fondària i riques en nutrients que constitueixen zones d'alta importància per a diverses espècies de balenes i dofins.



2005. La mar Catalanoibaleària - Mapa batimètric. www.icm.csic.es/geo/gma/MCB

Reduir els impactes ambientals:

La contaminació acústica i la col·lisió accidental de grans cetacis, provinent del trànsit marítim de mercaderies i de passatgers (creuers i ferris).

La contaminació marina, provinent de l'activitat industrial i agrícola a la zona i de l'abocament de deixalles directament al mar.

La sobreexplotació dels recursos pesquers.

L'impacte produït en l'aproximació als animals durant els albiraments de vaixells esportius.



Els Canons del Maresme: àrea de custòdia marina.

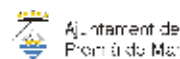
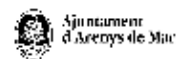
submen
conservació, estudi i divulgació del medi marí

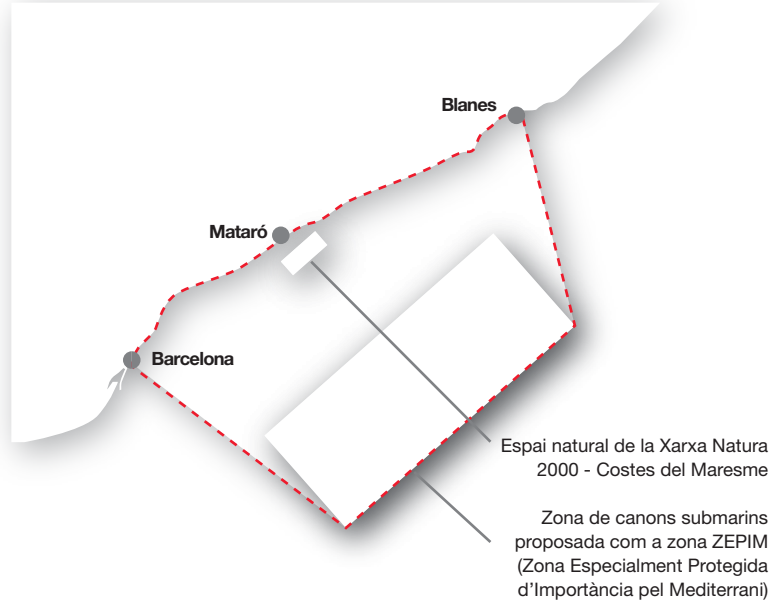
Generalitat de Catalunya
Departament de Medi Ambient i Habitatge
Direcció General del Medi Natural

Amb la col·laboració de:



Amb el suport de:





Àrea a custodiar

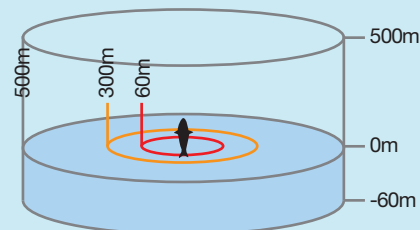
L'àrea marina fa uns 2.300 Km², i es situa davant de les comarques del Maresme, la Selva i el Barcelonès. Presenta una longitud de 30 milles nàutiques i una amplada mar endins de 20 milles nàutiques.

Com contribuir a la conservació dels valors ecològics de l'àrea – els cetacis

Bones pràctiques d'aproximació a cetacis

Els cetacis estan protegits pel Reial Decret 1727/2007, on s'estableixen unes normes de conducta per a la realització d'activitats recreatives d'observació de cetacis.

Espai mòbil de protecció de cetacis:

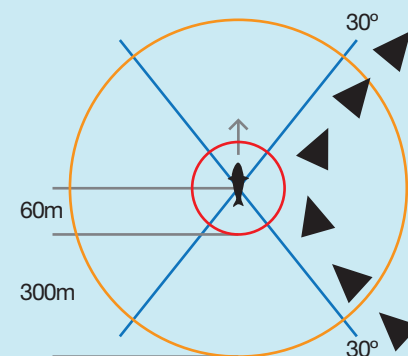


- Zona d'aproximació
- Zona de permanència restringida
- Zona d'exclusió

Com aproximar-se?

Mantenir sempre la distància i no acostar-se a menys de 60m.

Moure's a una velocitat constant i no superior als 4 nusos.



L'aproximació s'ha d'efectuar de manera suau i convergent amb la velocitat i sentit de natació dels animals en un angle aproximat de 30°, mai per davant, per darrera o perpendicularment a la seva trajectòria.

Tenir cura especial amb els grups de mares i cries.

El paper dels usuaris en la custòdia marina

El fet que el medi marí sigui de domini públic fa que els usuaris que en fan ús constitueixin una peça clau en l'estratègia de conservació d'aquest àmbit. Per tant, es proposa la implicació del sector nàutic en:

1) L'estudi dels cetacis dels Canons del Maresme

Recull el teu formulari de dades al teu club nàutic i informa't sobre les xerrades de formació

2) La sensibilització i l'ús de "bones pràctiques"

Fes-te voluntari de la Xarxa de Col·laboradors de l'Estudi de Cetacis dels Canons del Maresme i participa en la recollida de dades sobre els cetacis de la zona.

Informa-te'n al teu club nàutic, a maresme@submon.org o bé o truca al 93 213 58 49



Identificació d'espècies de cetacis de la zona

Dofí llistat (*Stenella coeruleoalba*) 2 a 3 m

Aleta dorsal centrada i erecte

Cos esvelt i de coloració blau fosc amb línies als flancs

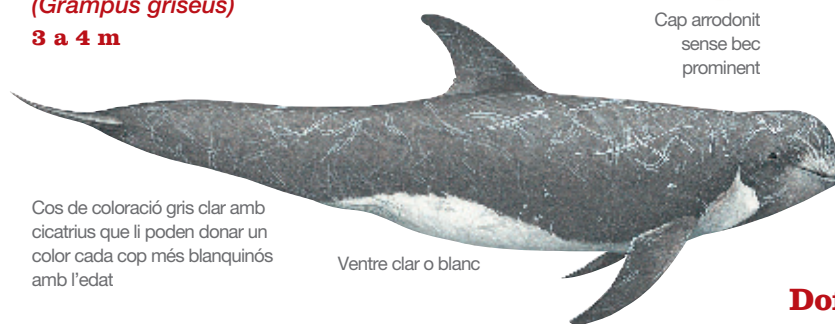


Ventre blanc

Cap d'olla gris (*Grampus griseus*) 3 a 4 m

Aleta dorsal alta i corba

Cap arrodonit sense bec prominent



Cos de coloració gris clar amb cicatrius que li poden donar un color cada cop més blanquinós amb l'edat

Ventre clar o blanc

Aletes pectorals allargades

Dofí mular (*Tursiops truncatus*) 2 a 4 m

Aleta dorsal en posició central i corba

Cos robust i de tonalitat grisa

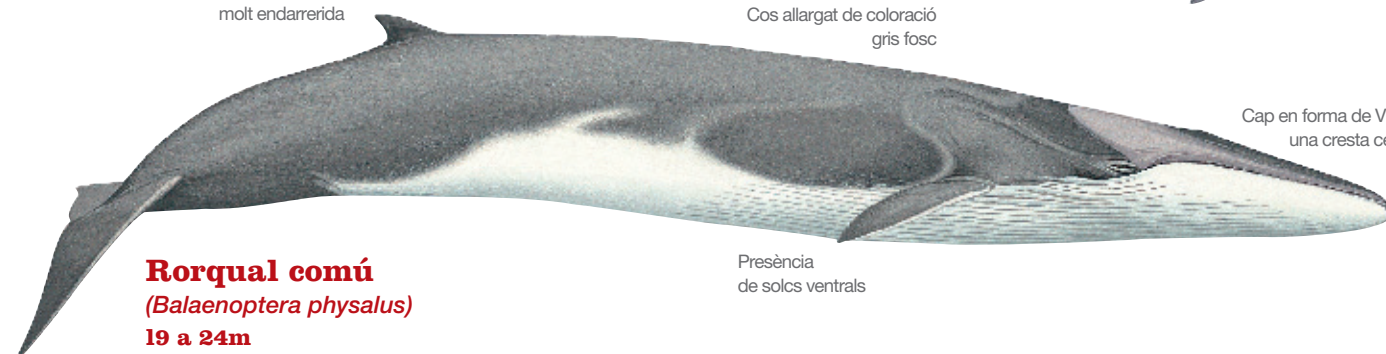


Ventre clar o blanc

Bec curt i sovint blanc a la mandíbula inferior

Aleta dorsal petita i en posició molt endarrerida

Cos allargat de coloració gris fosc



Rorqual comú (*Balaenoptera physalus*) 19 a 24m

Presència de solcs ventrals